

# Nuevo coronavirus

¿Dónde surgió el brote actual de **coronavirus**?

Los primeros casos se originaron en la ciudad de Wuhan, provincia de Hubei, China.

El 2019-nCov es un nuevo virus y se ha vuelto capaz de propagarse de **PERSONA A PERSONA**

China



Fuente: Organización Mundial de la Salud - OMS



GOBIERNO DE  
**MÉXICO**

**SALUD**  
SECRETARÍA DE SALUD





¿ Qué son los **coronavirus** ?

Los **coronavirus** son una familia de **virus** que circulan entre **humanos y animales** (gatos, camellos, murciélagos, etc.), causan **enfermedades respiratorias** que van desde el **resfriado común** hasta enfermedades más graves.

Fuente: Organización Mundial de la Salud - OMS



GOBIERNO DE  
**MÉXICO**

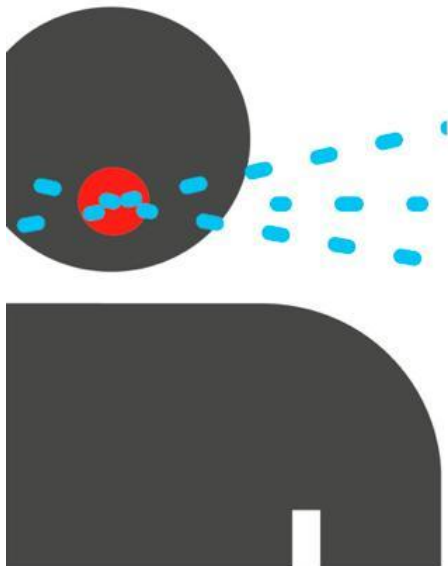
**SALUD**  
SECRETARÍA DE SALUD



# Nuevo coronavirus

## Transmisión

El nuevo coronavirus se transmite de una persona infectada a otras a través de gotas de saliva expulsadas al toser y estornudar, al tocar o estrechar la mano o al tocar un objeto o superficie contaminada con el virus.



Fuente: Centros para el Control y Prevención de Enfermedades - CDC



GOBIERNO DE  
MÉXICO

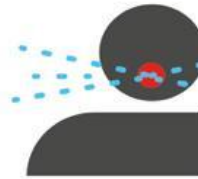
SALUD  
SECRETARÍA DE SALUD



# Nuevo coronavirus

## Síntomas

• Fiebre



• Tos, estornudos

• Malestar general



• Dolor de cabeza

• Dificultad para respirar (casos más graves)



Fuente: Aviso Preventivo de viaje a China por neumonía etiología desconocida. Dirección General de Epidemiología.



GOBIERNO DE  
**MÉXICO**

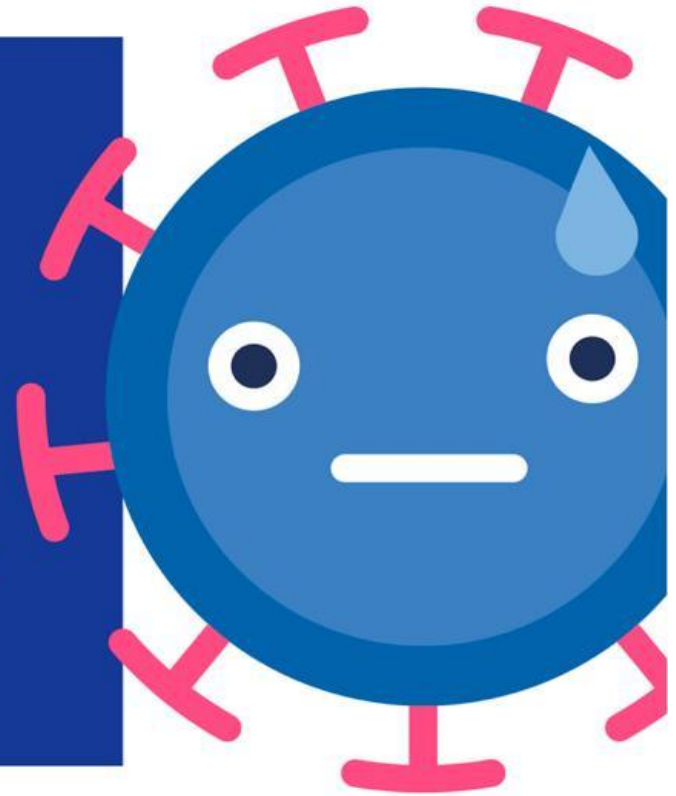
**SALUD**  
SECRETARÍA DE SALUD



# Nuevo coronavirus

## Tratamiento

No hay tratamiento específico para coronavirus, se alivian los síntomas.



Fuente: Centros para el Control y Prevención de Enfermedades - CDC



GOBIERNO DE  
MÉXICO

SALUD  
SECRETARÍA DE SALUD



# Nuevo coronavirus

## Medidas de prevención

Lavarse las manos con frecuencia, use jabón y agua o bien, use soluciones a base de alcohol gel al 70%

Al estornudar o toser, cubrirse la nariz y boca con un pañuelo desachable o el ángulo interno del brazo

Evitar el contacto directo con personas que tienen síntomas de resfriado o gripe.



Fuente: Organización Mundial de la Salud - OMS y Centros para el Control y la Prevención de Enfermedades



GOBIERNO DE  
MÉXICO

SALUD  
SECRETARÍA DE SALUD



# Nuevo coronavirus

## México



A la fecha en México, **no hay casos** confirmados del nuevo coronavirus



GOBIERNO DE  
**MÉXICO**

**SALUD**  
SECRETARÍA DE SALUD

